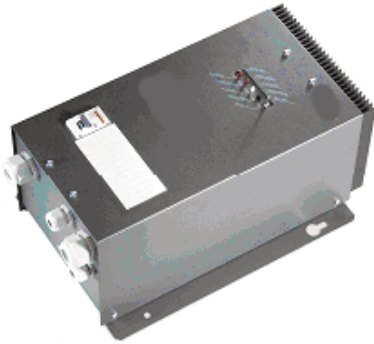


TC Sinus Wechselrichter

2200 - 3500 VA



ÜBERSICHT

- Solar
- Industrie
- Öffentliche Dienste (Rettungsfahrzeuge)
- Haus
- Yachting/Boot
- LKW/Servicefahrzeuge
- Bahn
- Camping, Freizeit
- Batterieüberwachung
- Echte Sinuswelle
- Standby-Erkennung
- Kurzschluss- und Überlastsicher

Bezeichnung	Leistung VA	Eingang VC	Ausgang VAC	Strom A	Gehäuse
TC 22/48	2.200	48	230	9,6	456 x 320 x 211 mm
TC 35/48	3.500	48	230	15,6	456 x 320 x 211 mm

TECHNISCHE DATEN

	TC 22/48	TC 35/48
Eingangsspannungsbereich	42.0 ... 64.0VDC	
Unterspannungsabschaltung (lastabhängig)	42.0 ...36.0VDC	
Nennstrom IDCIN	54A	80A
Strom IDCIN max.	96A	210A
Nennleistung P10 (für 10 min bei TA = 20°C)	2.700VA	3.900VA
Nennleistung P30 (für 30 min bei TA = 20°C)	2.200VA	3.500VA
Dauerleistung PD	2.000VA	3.200VA
Nennausgangsspannung UACOUT	230V AC, ± 2% (kurzschlussfest)	
Ausgangsfrequenz	50Hz, ± 0.5% (echte Sinusform)	
Nennausgangsstrom	9.6A	15.6A
Kurzschlussstrom IACK (max. 0.5s)	16A	24A
Zulässiger CosPhi	0.3 ... 1	
Wirkungsgrad max.	93%	93%
Eigenverbrauch 230VAC OK	12W	12W
Wiedereinschalten nach Kurzschluss alle	60s	
Wiedereinschalten nach Überlast alle	60s	
Wiedereinschalten nach Übertemperatur automatisch nach absinken der Halbleitertemp. auf	+45°C	
Wiedereinschalten nach Lobat-Fehler automatisch nach Erreichen von UDCIN		
Zulässige Umgebungstemperatur	-25°C ... +50°C	
DC-Leistungsschutzschalter	80A	100A
Temperatur- und Lastgesteuerter Lüfter	EIN 55°C / AUS 45°C, PD >80%	
Gewicht	20 kg	30 kg