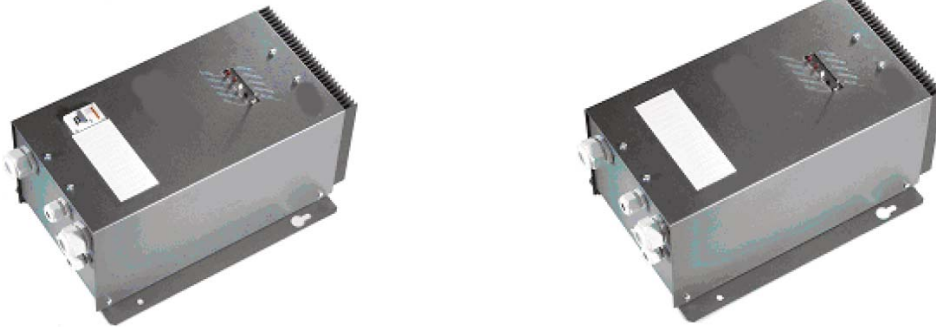


TC Sinus Wechselrichter

1500 - 3000 VA



ÜBERSICHT

- Solar
- Industrie
- Öffentliche Dienste (Rettungsfahrzeuge)
- Haus
- Yachting/Boot
- LKW/Servicefahrzeuge
- Bahn
- Camping, Freizeit
- Batterieüberwachung
- Echte Sinuswelle
- Kurzschluss- und Überlastsicher
- Standby-Erkennung
- RS-232 Schnittstelle

Bezeichnung	Leistung VA	Eingang VDC	Ausgang VAC	Strom A	Gehäuse
TC 15/24	1.500	24	230	6,5	385 x 260 x 182 mm
TC 22/24	2.200	24	230	9,6	456 x 320 x 211 mm
TC 30/24	3.000	24	230	13	456 x 320 x 211 mm

TECHNISCHE DATEN

	TC 15/24	TC 22/24	TC 30/24
Eingangsspannungsbereich	21.0 ... 32.0VDC		
Unterspannungsabschaltung (lastabhängig)	21.0 ... 18VDC		
Nennstrom IDCIN	72A	110A	150A
Strom IDCIN max.	140A	205A	340A
Nennleistung P10 (für 10 min bei TA = 20°C)	1.700VA	2.900VA	3.200VA
Nennleistung P30 (für 30 min bei TA = 20°C)	1.500VA	2.200VA	3.000VA
Dauerleistung PD	1.200VA	2.000VA	2.700VA
Nennausgangsspannung UACOUT	230V AC, ± 2% (kurzschlussfest)		
Ausgangsfrequenz	50Hz, ± 0.5% (echte Sinusform)		
Nennausgangsstrom	6.5A	9.6A	13A
Kurzschlussstrom IACK (max. 0.5s)	16A	24A	35A
Zulässiger CosPhi	0.3 ... 1		
Wirkungsgrad max.	93%	93%	94%
Eigenverbrauch 230VAC OK	12W	12W	22W
Wiedereinschalten nach Kurzschluss alle	60s		
Wiedereinschalten nach Überlast alle	60s		
Wiedereinschalten nach Übertemperatur automatisch nach absinken der Halbleitertemp. auf	+45°C		
Wiedereinschalten nach Lobat-Fehler automatisch nach Erreichen von UDCIN			
Zulässige Umgebungstemperatur	-25°C ... +50°C		
DC-Leistungsschutzschalter	100A	125A	nein
Temperatur- und Lastgesteuerter Lüfter	EIN 55°C / AUS 45°C, PD >80%		
Gewicht	16 kg	20 kg	27 kg