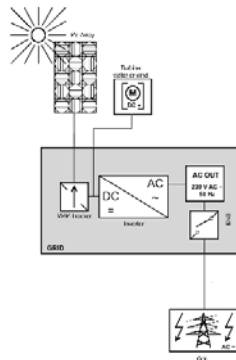
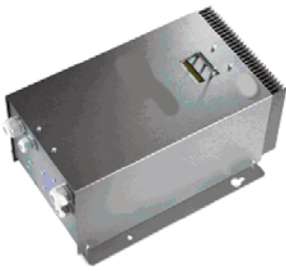


TC Sinus Wechselrichter 1500 W



ÜBERSICHT

- Solar
- Industrie
- Haus
- Turbinen DC (Wind, Wasser)
- Netzeinspeisung
- Leistungsfaktor-Korrektur
- MPPT (maximal power tracker)
- 90 Tage Speicher für Ertragsbilanz
- RS-232 Schnittstelle
- Netzimpedanzüberwachung (ENS)

Bezeichnung	Leistung W	Eingang VDC	Ausgang VAC	Strom A	Gehäuse
Spark 1500	1500	75 – 276	195 – 256	6	375 x 260 x 181 mm

TECHNISCHE DATEN

SPARK 1.500

Eingangsleistung PDCIN	1.500W
Eingangsspannungsbereich	75 ... 276V DC
Einschaltspannung	82V DC
MPP Fenster	75 ... 225V DC
Eigenverbrauch	9W Betrieb / 0W Nacht
Verbrauch Netzeinspeisung ab PDC	13W
Wirkungsgrad max.	94%
Nennleistung PAC max.	1.350W
Ausgangsspannungsbereich UACOUT	195 ... 256V AC
Nennausgangsstrom IACOUT	6A AC
Ausgangsfrequenz	49 ... 51Hz
CosPhi	1
Netzüberwachung einphasig mit ENS	
Arbeitsfrequenz	max. 30 kHz (PWM Technologie) A Daten
Zulässige Umgebungstemperatur	25°C ... +85°C
Anzeige	LCD
Temperatur- und Lastgesteuerter Lüfter	EIN 55°C / AUS 40°C, PD >80%
RS-232 Schnittstelle ja, 9-Pin, female	
Gewicht	18 kg