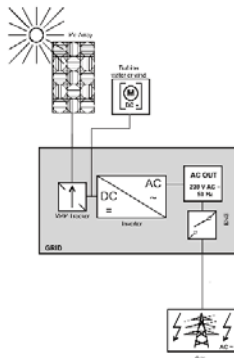
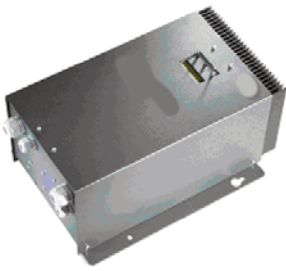


TC Sinus Wechselrichter

2500 - 4000 W



ÜBERSICHT

- Solar
- Industrie
- Haus
- Turbinen DC (Wind, Wasser)
- Netzeinspeisung
- Leistungsfaktor-Korrektur
- MPPT (maximal power tracker)
- 30 Tage Speicher für Ertragsbilanz
- Netzimpedanzüberwachung (ENS)

Bezeichnung	Leistung W	Eingang VDC	Ausgang VAC	Strom A	Gehäuse
Grid 2500/6	2.500	72 – 145	196 – 256	9	456 x 320 x 211 mm
Grid 4000/6	4.000	72 – 145	196 – 256	14	456 x 320 x 211 mm

TECHNISCHE DATEN

	GRID 2500/6	GRID 4000/6
Eingangsleistung PDCIN	2500 W	4000 W
Eingangsspannungsbereich	72 ... 145V DC	
Einschaltspannung	82V DC	
MPP Fenster	82 ... 120V DC	
Eigenverbrauch	15W Betrieb / 0W Nacht	
Verbrauch Netzeinspeisung ab PDC	20 W	25 W
Wirkungsgrad max.	94%	
Nennleistung PAC	2250 W	3500 W
Ausgangsspannungsbereich UACOUT	195 ... 256V AC	
Nennausgangsstrom IACOUT	9A AC	14A AC
Ausgangsfrequenz	49 ... 51 Hz	
CosPhi 1 (Inverter selbstgeführt)		
Netzüberwachung einphasig mit ENS		
Arbeitsfrequenz	max. 30 kHz (PWM Technologie)	
Zulässige Umgebungstemperatur	-25°C ... +85°C	
Anzeige	LCD	
Temperatur- und Lastgesteuerter Lüfter	Ein / 55°C / AUS / 40°C, PD > 80%	
Alarmausgang bei Betriebsunterbruch		
isolierter Relaiskontakt		
RS-232 Schnittstelle		
optischer Ausgang, optional (9-Pin, female)		
Gewicht	22 kg	28 kg